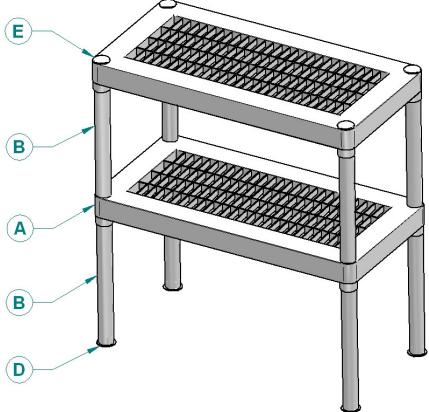
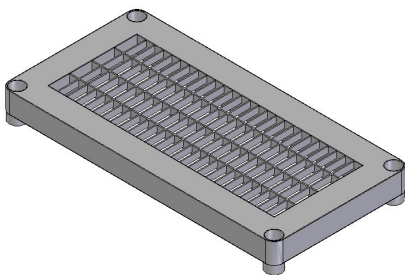


Montage-Anleitung → Pflanztisch

Bitte kontrollieren Sie die Vollzähligkeit der Bauteile bevor Sie mit der Montage beginnen.
Stecken Sie die einzelnen Bauteile einfach zusammen wie in der Abbildung dargestellt.

	Teil	Anzahl	Name
	A	2	Regalboden
	B	8	Verbindungsstück 402 mm
	D	4	Füße
	E	4	Abschlüsse

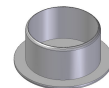
Teil A



Teil B



Teil D



Teil E

